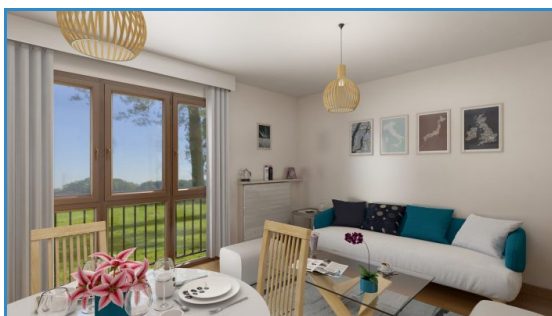


63 m²

3 pièces

Nanterre



Vendu

Référence VA232

Nanterre, une ville dynamique et attractive qui offre tout le confort nécessaire à sa population jeune et active. Ecoles, Universités, loisirs, transports en communs... à proximité de La Défense, et proche de Paris c'est idéalement situé pour les déplacements extérieurs.

L'appartement proposé est un f3 spacieux et lumineux de 63 m2 composé d'un séjour qui donne sur un jardin privatif, d'une cuisine et d'une salle de bain au beau volume. Deux belles chambres avec portes fenêtres pour laisser pénétrer l'agréable lumière du jour.

Des travaux sont à prévoir et pour cette raison nous avons mis à votre disposition des plan 3D et des propositions d'aménagement virtuelles pour vous aider à vous projeter dans votre futur appartement. Nous vous accompagnerons pour la réalisation de vos travaux alors n'hésitez plus à nous contacter nos équipes se chargent du reste.

Type d'appartement	T3
Surface	63.00 m ²
Pièces	3
Chambres	2
Salle de bains	1
WC	1
Étage	RDC
Epoque, année	1974 Ancien
Vue	Jardin, terrasse
Exposition	Sud-Ouest
Cave	Oui
Taxe foncière	800 €/an
Charges	200 € /mois
Diagnostic	Effectué
Consommations énergétiques	D
Emissions GES	E



Alfa Immobilier
5 rue du Chant des Oiseaux
78360 Montesson
www.alfa.immo
contact@alfa.immo
01 85 39 04 41



au capital de 15000 € • SIRET 813270832 00013 • TVA FR 26 813270832 • Carte pro CPI 7801 2015 000 002 574 • Caisse de garantie QBE Insurance (Europe) Limited d' un montant de 110000 € 1 • N° RCP V D 7.000.001 / 19998 auprès de Sérénis Assurances 34 rue du Wacken, 67906 Strasbourg Cedex 9
Document non contractuel